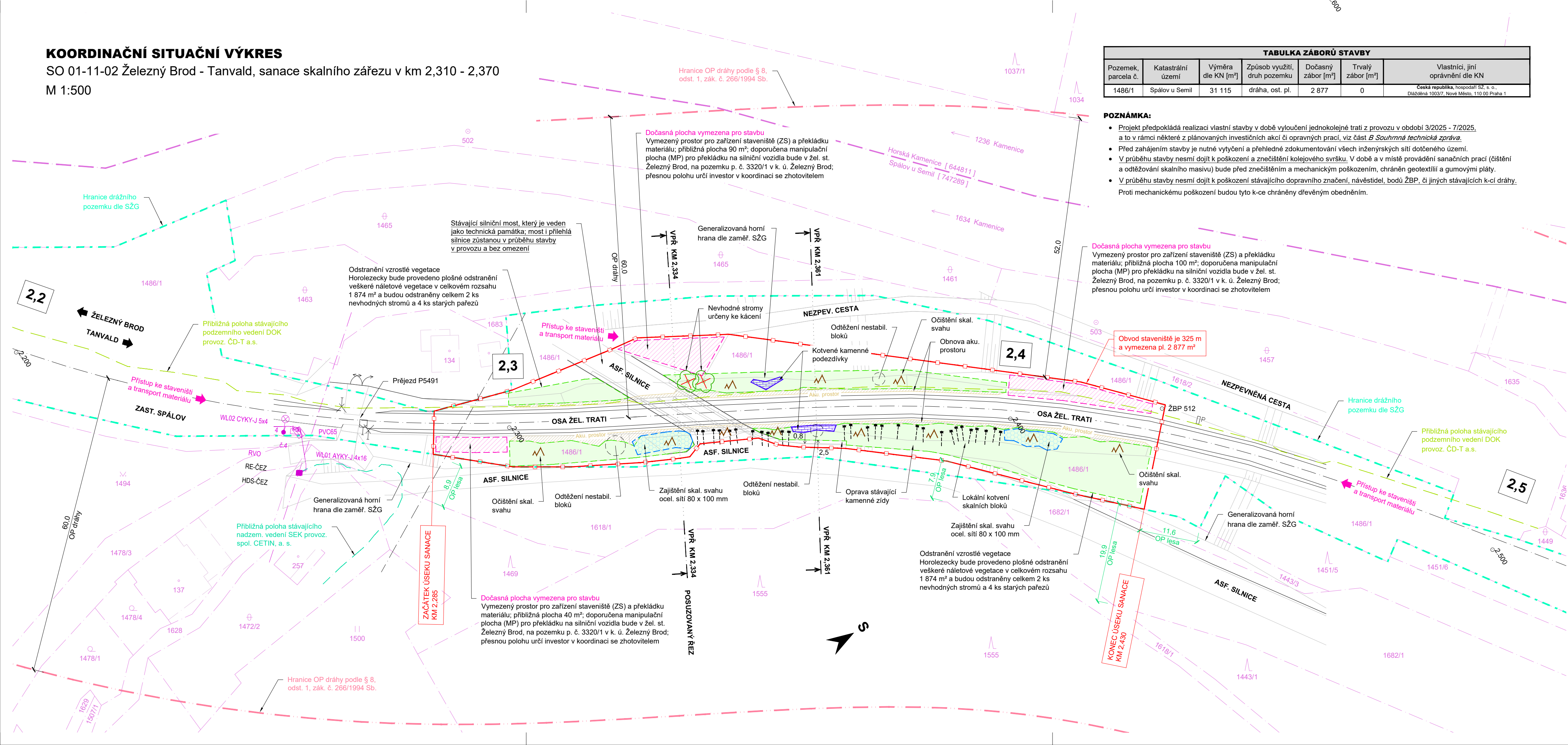


KOORDINAČNÍ SITUAČNÍ VÝKRES

SO 01-11-02 Železný Brod - Tanvald, sanace skalního zářezu v km 2,310 - 2,370

M 1:500



TABULKA ZÁBORŮ STAVBY						
Pozemek, parcela č.	Katastrální území	Výměra dle KN [m²]	Způsob využití, druh pozemku	Dočasný zábor [m²]	Trvalý zábor [m²]	Vlastníci, jiní oprávnění dle KN
1486/1	Spálov u Semil	31 115	dráha, ost. pl.	2 877	0	Česká republika, hospodář. s. o., Dlážděná 1003/7, Nové Město, 110 00 Praha 1

POZNÁMKA:

- Projekt předpokládá realizaci vlastní stavby v době vyloučení jednokolejné trati z provozu v období 3/2025 - 7/2025, a to v rámci některé z plánovaných investičních akcí či opravných prací, viz část B Souhrnná technická zpráva.
- Před zahájením stavby je nutné vytyčení a přehledné zdokumentování všech inženýrských sítí dotčeného území.
- V průběhu stavby nesmí dojít k poškození a znečištění kolejového svršku. V době a v místě provádění sanačních prací (čištění a odtěžování skalního masivu) bude před znečištěním a mechanickým poškozením, chráněn geotextilií a gumovými pláty.
- V průběhu stavby nesmí dojít k poškození stávajícího dopravního značení, návěstidel, bodů ŽBP, či jiných stávajících k-cí dráhy. Proti mechanickému poškození budou tyto k-ce chráněny dřevěným obedněním.

	EVROPSKÁ UNIE Evropské strukturální a investiční fondy Operační program Doprava		Ministerstvo dopravy Státní fond dopravní infrastruktury
Jiná ověření:		Paré:	
Orientační schéma:		Razítko oprávněné osoby:	
Podpis:		Datum:	
Revize:	Datum:	Popis:	Kontroloval:
000	7. 12. 2022	Definitivní odevzdání dokumentace	Mgr. Pavel Tichý
Stavebník/Investor:		Správa železnic, státní organizace	
Adresa:		Dlážděná 1003/7, 110 00 Praha 1	
Zástupce investora:		Stavební správa západ	
Adresa:		Diamond Point, Ke Štvanici 656/3, 186 00 Praha 8 - Karlín	
Stavebník/Investor:			
Zhotovitel díla:		STRIXING + GEOTEC - skály Železný Brod-Tanvald	
Adresa:		Polní 4795, 430 01 Chomutov	
Kontakt:		T: +420 607 058 411 E: info@strixinzenyring.cz	
Zhotovitel objektu:		-	
Adresa:		-	
Kontakt:		-	
Hlavní projektant (HIP):		Mgr. Pavel Tichý	
Specialista:		Mgr. Pavel Tichý	
Název stavby/akce:		Zvýšení stability skalních masivů na trati Železný Brod - Tanvald	
Název části:		Situační výkresy	
Název objektu/díle části:		Železný Brod - Tanvald, sanace skalního zářezu v km 2,310 - 2,370	
Název přílohy:		Koordináční situační výkres	
Název díle části přílohy:		-	
Odpovědný projektant:		Zpracovatel přílohy:	
Ing. Ondřej Holý, Ph.D.		Ing. Matuš Klínčůch	
Kraj:		TUDU:	
Liberecký		166102 Železný Brod - Velké Hamry	
Označení investora:		E618-S-4534/2021/PH	
Označení zhotovitele:		7002/2021	
Označení části:		C	
Označení objektu/komplexu:		SO 01-11-02	
Číslo přílohy:		C.2.2	
Stupeň dokumentace:		DUSP + PDPS	
Smluvní datum zpracování:		7. 12. 2022	
Souřadný systém:		S-JTSK	